



## ABREUVOIRS POUR STABULATIONS LIBRES



### CONSEILS DU PRO!

Idéal pour vaches laitières et bovins avec anneau nasal !



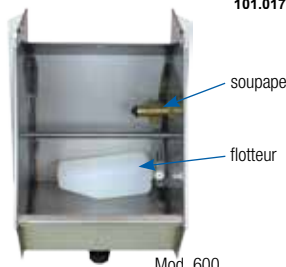
Bonde de vidange  
vue de l'extérieur



Bonde de vidange  
vue de l'intérieur



Mod. 600



Mod. 600



Mod. 620



Mod. 620

### SUEVIA Abreuvoir à niveau constant

- Idéal pour toutes les stabulations libres – **très faible encombrement !**
- **Tout Inox**
- Abreuvement rapide et suffisant grâce à un **flotteur haut débit MAXIFLOW** assurant un débit d'eau jusqu'à **40 litres par minute**
- Idéal pour les animaux munis d'un anneau nasal
- Possibilité de montage sur circuit en boucle avec accessoires spécifiques
- Abreuvoir entièrement fermé sur le haut pour éviter les salissures
- Fixation possible sur un mur ou un poteau

#### ACCESSOIRES:

- **Protection** (réf. 131.1391), galvanisée, pour Mod. 480, 500, 600
- **Protection** pour Mod. 520, 620 (réf. 131.1393), galvanisée
- **Fixation murale 90°**, galvanisée (réf. 131.1050), pour Mod. 480, 500, 600
- **Protection galvanisée** (réf. 131.1394) pour Mod. 480, 500, 600 (monté avec fixation murale 90°)

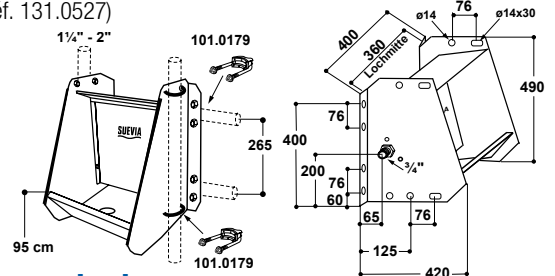
#### RECOMMANDÉ POUR:

- Vaches laitières et animaux avec anneau nasal

### Abreuvoir à niveau constant Modèle 600

Réf. 130.0600

- Un poste d'abreuvement **pour 15 à 20 animaux**
- **Raccordement mâle 3/4" sur le côté à droite ou à gauche**
- Avec une grande bonde de vidange
- Peut être équipé **d'une résistance** (réf. 131.0524) et **d'une manchette chauffante pour la soupape** (réf. 131.0527)



### Abreuvoir à niveau constant Modèle 620

Réf. 130.0620

- Deux postes d'abreuvement situées vis-à-vis **pour 30 à 40 animaux**
- Evite les bousculades devant les points d'eau, et **favorise une bonne buvée aux deux animaux simultanément mais quand même chacun de son poste**
- Raccordement mâle 3/4" de côté
- Avec deux bondes de vidange
- Avec support pour fixation latérale contre un mur
- Il est fortement recommandé d'installer **deux résistances** (réf. 131.0524)
- Pour une meilleure protection contre le gel **d'une manchette chauffante pour la soupape** (réf. 131.0527)

