



Parc 131.1435 pour MINI + MIDI

- Parc 3 côtés fonctionnel, galvanisé, **longueur env. 145 cm**
- Parc pour niche à veaux MINI et MIDI: se compose de deux côtés latérales et un portillon amovible situé en façade avec deux passages de tête
- A commander à part: porte-seau galvanisé 131.1016, support galvanisé pour seau à rebord aplati 131.1015 (voir accessoires p. 78)
- Livré avec visserie et toute la quincaillerie pour le montage



Ouverture de la porte de servitude d'une seule main.
Se referme par simple claquement.



Accessoires voir p. 78



131.1437

Parc fonctionnel: côtés latérales avec deux grandes roues, pour être déplacé rapidement.
En option: Barre d'attelage avec roues (131.1437)

PG
2

Réf.	Désignation	Conditionnement	Prix [€/p] HT
NOUVEAU! 130.1403	Niche à veaux MINI, opaque	1 pièce	235,00 €
130.1502	Niche à veaux MIDI, opaque	1 pièce	321,00 €
130.1602	Niche à veaux MAXI, opaque	1 pièce	405,00 €
NOUVEAU! 131.1435	Parc 3 côtés pour niche à veaux MINI et MIDI, galvanisé, avec 2 côtés latérales avec roues et portillon de façade avec 2 passages de tête	1 pièce	214,00 €
NOUVEAU! 131.1437	Barre d'attelage pour 131.1435		63,00 €
131.1633	Parc 3 côtés pour niche à veaux MAXI, galvanisé, avec 2 côtés latérales avec roues et portillon de façade avec 2 passages de tête	1 pièce	229,00 €
131.1416	Portillon galvanisé, avec 2 passages de tête, pour MINI / MIDI / MAXI	1 pièce	95,00 €

ACCESSOIRES:



300.0288



300.0038



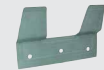
131.1016



131.1418



300.0013



131.1015

Empilables pour le transport !

- Niche MINI: max. 10 pièces/palette
- Niche MIDI: max. 8 pièces/palette
- Niche MAXI: max. 8 pièces/palette



Pour nettoyer le parc on utilise le portillon amovible situé en façade, ce qui permet à l'éleveur **d'enfermer le veau et d'escamoter les cotés.**



Portillon seul (131.1416) avec 2 passages de tête, à usage spécifique de la niche seule (sans parc), pour MINI / MIDI / MAXI

