



SUEVIA

ABREUVOIRS POUR STABULATIONS LIBRES

SUEVIA Abreuveur Modèle 5900

Modèle 5900 Fixation au mur

Réf. 130.5900

Modèle 5900 Fixation au sol

Réf. 130.5910

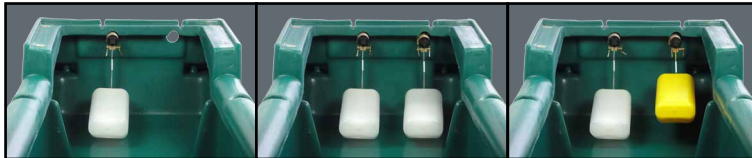
- **Cuve conique et inclinée** en polyéthylène solide et résistante aux U.V., support pour fixation murale en Inox
- Avec bonde de vidange pour un nettoyage rapide
- Equipé de série d'un flotteur gros débit MAXIFLOW assurant un débit de 40 l/min, raccordement mâle ¾", en façade
- Dimensions :
 - L 200 cm x l 45 cm x h 44 cm env. pour la réf. 130.5900
 - L 200 cm x l 45 cm x h 86 cm env. pour la réf. 130.5910
- Contenance env. 130 l

ACCESSOIRES:

- **Protection en acier galvanisé fixation murale** (réf. 131.5907), pour protéger l'abreuveur des bousculades
- **Possibilité d'installer un flotteur supplémentaire basse pression** (réf. 131.0738) pour récupérer, par exemple, l'eau tempérée d'un pré-refroidisseur de lait, ou bien d'installer un **flotteur MAXIFLOW** supplémentaire (réf. 131.0700)
- **Résistance 24 V, 180 W** (réf. 131.6063), à fixer dans la cuve pour la protection hors gel (un **transformateur** est nécessaire)

RECOMMANDÉ POUR:

Bovins, vaches, veaux, chevaux, ovins, caprins



Option A
1 x MAXIFLOW
(jusqu'à 40 l/min)

Option B
2 x MAXIFLOW
(jusqu'à 80 l/min)

Option C
1 x MAXIFLOW
(jusqu'à 40 l/min)
1 x basse pression

Options pour la mise hors gel:



La résistance 131.6063,
montée dans l'abreuveur,
image en coupe



avec un câble
chauffant autour
du flotteur



Version chauffante,
arrivée d'eau à l'air libre
avec un câble chauffant



Version chauffante, raccorde-
ment à un circuit en boucle
avec un câble chauffant

Réf.	Désignation	Conditionnement	Prix [€/p] HT
130.5900	Abreuveur Mod. 5900, pour fixation au mur	1 pièce	631,00 €
130.5910	Abreuveur Mod. 5900, pour fixation au sol	1 pièce	744,00 €
131.0700	Flotteur MAXIFLOW, Mod. 700	1 pièce	40,75 €
131.0738	Flotteur MAXIFLOW basse-pression, Mod. 738	1 pièce	43,35 €
131.5904	Kit de montage sur circuit en boucle 1"	1 pièce/sachet	36,70 €
131.5905	Tôle de protection de l'arrivée d'eau, avec visserie	1 pièce	71,40 €
131.5906	Tôle de protection de flotteur	1 pièce	36,85 €
131.5907	Protection abreuveur, en acier galvanisé	1 pièce	111,00 €
131.6063	Résistance Mod. 6063, 24 V, 180 W, avec capot	1 pièce/sachet	73,45 €
101.0390	Transformateur 230/24 V, 200 W	1 pièce/carton	118,00 €
101.0392	Transformateur 230/24 V, 400 W	1 pièce/carton	194,00 €
101.0861	Câble chauffant 24 V, 20 W, 2 m	1 pièce	38,75 €
101.1863	Câble chauffant 24 V, 30 W, 3 m	1 pièce	43,85 €
101.1099	Bande d'aluminium, largeur 50 mm	rouleau de 50 m	7,45 €
101.0389	Thermostat d'ambiance	1 pièce/carton	72,95 €



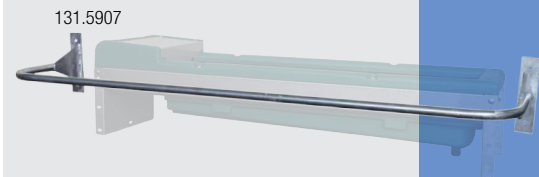
130.5900
Exécution: fixation murale



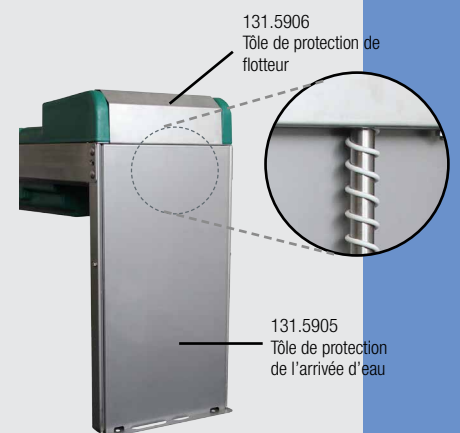
130.5910:
Exécution fixation au sol



STAINLESS STEEL



131.5907



131.5906
Tôle de protection de
flotteur

131.5905
Tôle de protection
de l'arrivée d'eau

Tôles de protection anti-morsures des branchements. Se monte en façade et permet de protéger les isolations des arrivées d'eau. Facilite la pose de la mousse isolante.

