



SUEVIA

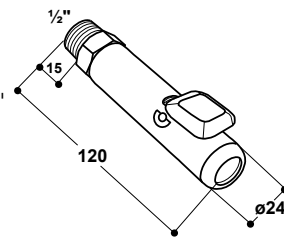
TÉTINE POUR TAURILLONS ET VEAUX

SUEVIA Tétine pour taurillons et veaux Modèle 326

- Embouchure robuste en **Inox**
- Débit d'eau réglable en interchangeant les gicleurs de diamètre différent livrés de série
- Raccordement mâle 1/2"
180.0326-1 Raccordement en laiton
180.0330-1 Raccordement en Inox

ACCESSOIRES:

- **Pièce de raccordement mural**, en fonte (réf. 101.0328)
- **Étrier de protection** (réf. 181.0327) galvanisé, livré de série avec raccordement mural, angle 10°, raccordement femelle 1/2" par le haut et par le bas, pour fixation au mur ou sur poteau
- **1 étrier double** (réf. 101.0179) pour une installation sur poteaux 1 1/4" – 2"
- **Tuyau de raccordement en U Inox 3/4"**, 2 sorties horizontales femelle 1/2", 2 raccords mâle 3/4" (réf. 103.2007)



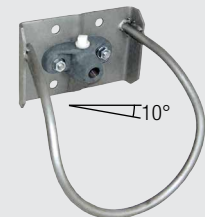
RECOMMANDÉ POUR:

Veaux, taureaux, truies, verrats

Réf.	Désignation	Conditionnement	Prix [€/p] HT
180.0326-1	Tétine pour taurillons et veaux Mod. 326-MS1/2" (1 pièce sous blister)		30,30 €
180.0330-1	Tétine pour taurillons et veaux Mod. 326-VA1/2" (1 pièce sous blister)		32,10 €
181.0327	Etrier de protection pour Mod. 326	1 pièce	68,35 €
101.0179	Etrier double 1 1/4" – 2"	1 kit/sachet	9,10 €
101.0328	Pièce de raccordement mural Mod. 328, une sortie 1/2", 10°	1 pièce	12,75 €
103.2007	Tuyau de raccordement en U Inox 3/4", 2 sorties horizontales femelle 1/2", 2 raccords mâle 3/4"	1 pièce	111,00 €



101.0179



181.0327

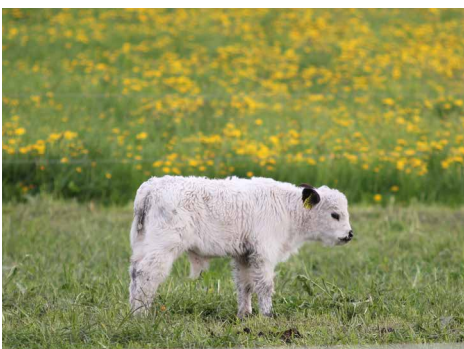
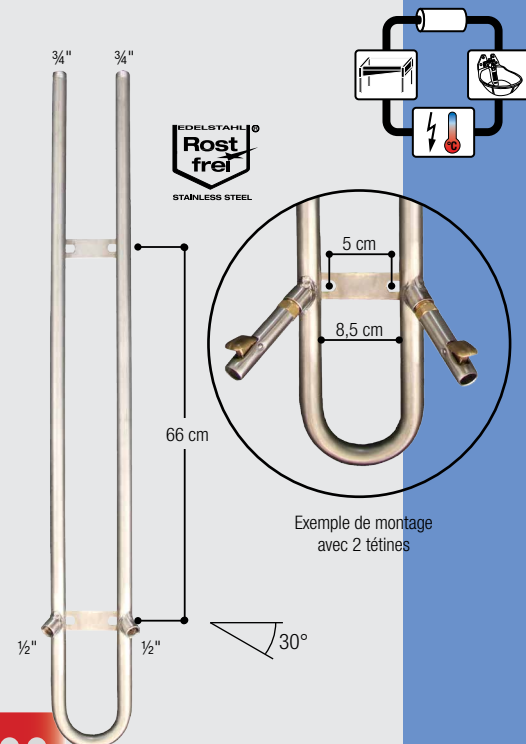


Tuyau de raccordement en U Inox 3/4" 2 x f / 2 x m pour 2 tétines

Réf. 103.2007

- **Tuyau de raccordement en U Inox 3/4", 2 sorties horizontales femelle 1/2"**
- 2 raccords mâle 3/4" (en haut)
- Pour raccordement de 2 tétines Mod. 326 (réf. 180.0326-1) à un circuit en boucle avec un réchauffeur d'eau SUEVIA (voir p. 32 – 35)
- Avec deux languettes de fixation
- H x l: env. 120 x 14 cm
- Il est recommandé de l'installer avec une barre de protection (par ex ; pour taurillons)

Réf.	Désignation	Conditionnement	Prix [€/p] HT
103.2007	Tuyau de raccordement en U Inox 3/4", 2 sorties horizontales femelle 1/2", 2 raccords mâle 3/4"	1 pièce	111,00 €
180.0326-1	Tétine pour taurillons et veaux Mod. 326-MS1/2" (1 pièce sous blister)		30,30 €



CONSEILS DU PRO!

La tétine pour taurillons et veaux doit être installée environ 20 à 30 cm au dessus du garrot. Ce qui oblige l'animal à lever sa tête pour s'abreuver, ainsi le gaspillage d'eau est évité !