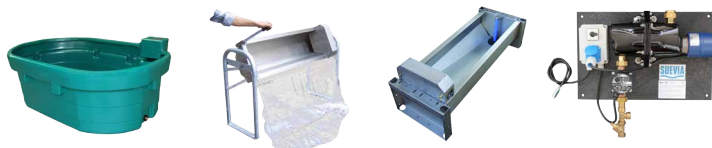




2003

L'entreprise ne cesse de s'agrandir. De nouvelles techniques de fabrication suivent toujours, comme le rotomoulage pour les bacs de pâture ou le traitement de la tôle en acier inoxydable pour les abreuvoirs basculants et les vidage-express.



2023

**Entreprise familiale
depuis 4 générations**



180 salariés
16 apprentis

Surface de production 29.000 m²

Surface de production 29.000 m²
95% de notre surface de terrain est
bâtie, préservant ainsi le paysage
rural environnant



Kirchheim
am Neckar

Fabrication interne à presque 100%

- Fonderie
- Atelier d'émaillerie
- Peinture revêtement époxy
- Moulage par injection
- Rotomoulage
- Atelier tournage
- Usinage CNC
- Construction métallique
- Usinage de la tôle d'acier inoxydable

Automatisation

Plusieurs robots modernes fabriquent avec efficacité et autonomie
Fabrication totalement automatisée par machines CNC

Logistique

Export mondial
Plus de 3.400 places de palettes

